

Nationalpark Mols Bjerge

Helligkildestien



Kvalitetsstier



4,8km

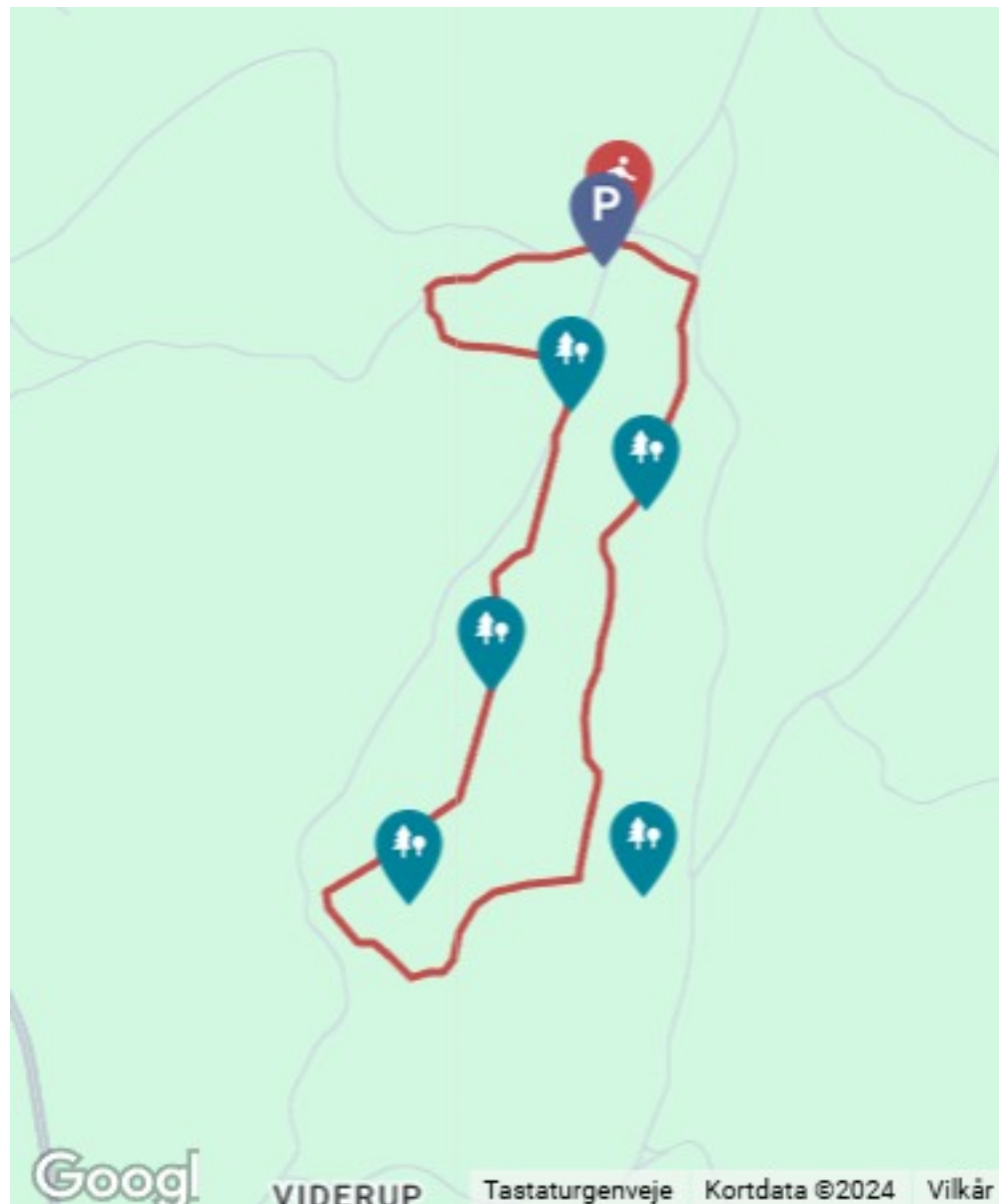


1 t , 15 min

Stien er 4,8 km lang, går uden for og i kreaturfoldene (grønne skilte ved klaplågerne viser, hvilke dyr i folden). Terrænet er kuperet. Stien går i flot og afvekslende terræn – tæt forbi Trehøje og Tindhulen. Dødishuller, Helligkilde, møllevej, bakker, furer, riller, huller og slugter betegner stien godt. Grusvejen forbi P pladsen er nordsydvejen gennem Mols Bjerge. Molsbønderne måtte denne vej for at få malet korn i Femmøller. Foreslået startsted: P plads ved Mols Bjerge Vej (Tindhulen) med borde- og bænkesæt.

Undervejs kan du opleve og få oplysninger om:

- Bakkekam med eg
- Helligkilde-hullet
- Trolldul
- Trehøje
- Enhøj



Nationalpark Mols Bjerge

P- Mols Bjergevej 56.21590000 / 10.52960000



P-plads

Mols Bjergevej p-plads er udgangspunkt for Helligkildevandrestien og et af startstederne på Tinghule-stien.

Nationalpark Mols Bjerge

Helligkilde-Hullet

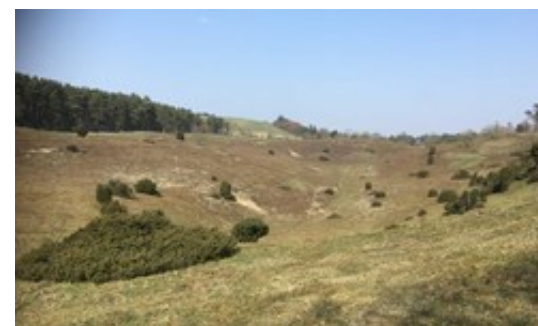
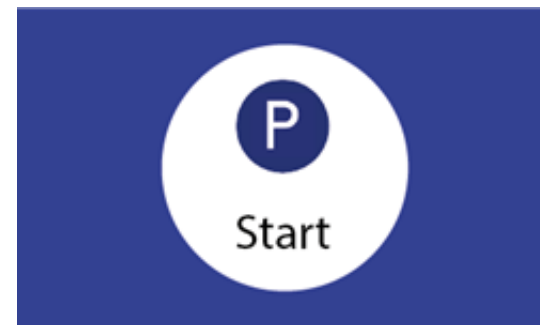


Natur

Helligkildehullet er et imponerende dødishul. På den østlige kant gemt i et pilekrat er en lille stensætning, hvor en kilde engang sprang. Vandet fra kilden, der nu er udtørret, blev i middelalderen tillagt magiske egenskaber. Ifølge folketroen skulle vandets kraft være på sit højeste på Valborgsaften (d. 30. april) og Sankt Hans aften (d. 23. juni), hvorfor folk fra nær og fjern valfartede til kilden. Andre besøgte kilden, når de alligevel var i området, f.eks i forbindelse med, at der blev afholdt ting i Tinghulen.

Vandet fra helligkilden skulle ifølge folketroen være godt imod maveonde. Nogle mente også, at kilden kunne gøre de barnløse frugtsommelige. Det sidste skyldtes muligvis, at man ofte kombinerede besøget ved kilden med brændevin, dans og musik, hvilket der måske en gang imellem er kommet et barn ud af.

Det var sjældent de lokale, der besøgte kilden. Onde tunger sagde, at det var fordi de vidste, at kildens vand ikke virkede.



Nationalpark Mols Bjerge

Kig til Trehøje, Troldhul



Mellem gravhøje, afgrund og Troldhul. Den flade græsslette nord for Trehøje er ikke helt flad. Hist og her er der lave høje, som ikke gravhøje, men små klitter fra sandflugt. Mod sydøst står Trehøjenes majestætiske gravhøje, tavse med deres uundersøgte hemmeligheder. Mod vest falder terrænet ned i en lang nordsydgående dal. På randen kan man lige skimte – i kanten af den mørke tætte nåleskov – det dybe dødishul, Troldhul, der ligger lige ud til Mols Bjerge Vej.



Nationalpark Mols Bjerge

Udsigten fra Enhøj



En kort men stejl afstikker fra ruten op ad græsbakken mod nord. Ved toppen er en meget lille bronzealderhøj, hvorfra der er en kig til havet mod øst, syd og vest. Den er privat, og aktierne ejes endnu mest af de gamle bondeslægter. Mod syd ses andelsbøndernes mølle, Vistoft Aktiemølle.



Nationalpark Mols Bjerge

Bakkekam med eg



Sydpå fra Helligkildehullet ligger store bakkedrag, skrænter og dale, alle nordsydvendt. Fra sådan en dal går stien op over skrænten, hvor der står en sær række egetræer, næsten på række. De er resterne af et læbælte til en nåletræsplantage, der blev fældet i 2008. Nåletræer er mere sårbare for vinterstormene, og netop i 1999stormen faldt mange her, fordi terrænet åbner sig med fald mod vest. De ædelgraner, der stod bag egetræsbæltet holdt sig bedst – mens masser af kæmpetræer knækkede mod syd. Tilbage står nu kun det beskyttende egetræsbælte (sammen med selvsået birk).



Nationalpark Mols Bjerge

Trehøje



Står du på den højeste af de tre bronzealderhøje, der udgør Trehøje, har du 360 graders panoramaudsigt, og kik til fire vige: Kalø, Begtrup, Knebel og Ebeltoft. Trehøje er del af et større gravkompleks, bestående af ikke mindre end 22 bronzealderhøje. Man mener, at der til de største gravhøje er brugt op til 650.000 græstørv, hvilket vidner om en kultur med stort overskud. Ingen af disse høje er undersøgt arkæologisk, men gemmer sandsynligvis på knoglerester af betydningsfulde personer fra bronzealderen. Udover begravelsessted har højene sikkert også fungeret som territoriale markeringer af bronzealderstammens område. De næringsfattige bakker bærer præg af, at her i flere årtier har gået græssende kreaturer. Derfor dominerer buske som slåen, krageklo og ene, der med deres torne let modstår græsning.

